

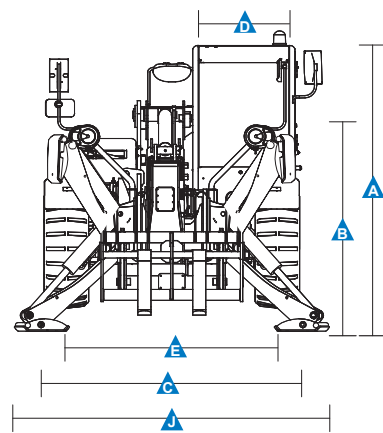
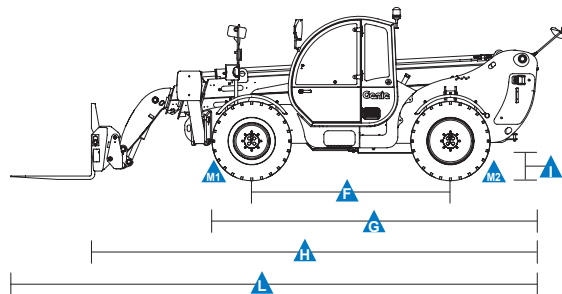
Технические характеристики

Модели	GTH™-4018
--------	-----------

Размеры

Размеры

Максимальная высота подъема с выносными опорами	17,61 м
Максимальная высота подъема без выносных опор	17,38 м
Максимальная грузоподъемность	4000 кг
Грузоподъемность на максимальной высоте	2000 кг
Грузоподъемность на максимальном вылете	650 кг
Максимальный горизонтальный вылет вперед	13,36 м
Вылет на максимальной высоте	0,89 м
A Высота	2,44 м
B Высота на уровне рулевого колеса	1,60 м
C Ширина	2,42 м
D Ширина кабины	0,93 м
E Колея	1,92 м
F Колесная база	2,95 м
G Длина до линии передних колес	4,83 м
H Длина до линии пластины держателя вилочного захвата	6,57 м
I Дорожный просвет	0,35 м
J Габаритная ширина с выдвинутыми выносными опорами	2,87 м
K Габаритная длина	7,77 м
M Угол препятствия	40°
M2 Угол съезда	46°



Производительность

Внутренний/наружный радиус поворота	1,87 м/3,55 м
Усилие отрыва*	6000 кг
Тяговое усилие на динамометре **	6533 кг
Скорость движения макс.	27 км/ч
Диапазон поворота пластины держателя вилочного захвата	138°
Регулировка угла положения шасси на передней оси	+/- 6°
Шины (DIN 70361)	405/70 24" PR14, колесный диск с 8 отверстиями
Скорость подъема/опускания**	15 сек/10 сек
Скорость выдвижения/убирания**	23 сек/16 сек

Силовая установка

Двигатель****	Perkins 854E-E34TA турбодизель 75 кВт, соотв. этапу IIIB Perkins 1104D-E44T турбодизель 75 кВт, соотв. этапу IIIA
Трансмиссия	Гидростатический насос с переменным рабочим объемом, подключенный к двигателю с переменным рабочим объемом. Оба поршневого типа.
Рабочие насосы	Насос упр. стрелой и оборудованием системы управления тип: 280 бар, 99 л/мин Рабочий насос тормозной системы тип: 200 бар, 46 л / мин.
Емкость топливного бака	170 л
Емкость системы смазки двигателя	8 л
Емкость бака гидравлического масла	112 л

Вес*** 11 980 кг

Соответствие стандартам

Директива ЕС по машинам 2006/42/EC

Кабина оператора соответствует ISO3471 (ROPS) и ISO3449 (FOPS)

Двигатель с низким уровнем выбросов соответствует директиве EC 97/68/EC Stage III и 2004/26/EC

Уровень шума соответствует Директиве EC 2000/14/EC (LpA = 83 дБ, LwA = 103 дБ)

Уровни вибрации в соответствии с EN13059:2002 (ручная рукоятка <2,5 м / с², всего 0,23 м / с²)

* С лопатой 800 л SAE J 732/80

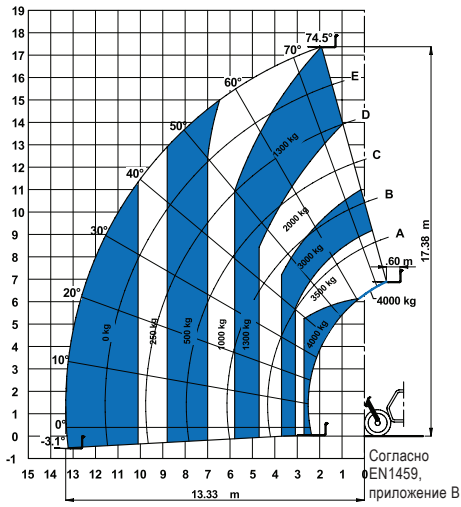
** Без груза

*** Вес варьируется в зависимости от комплекта опций и (или) стандартов страны.

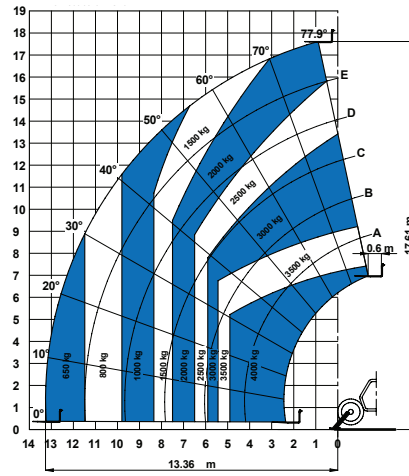
**** Этап IIIA не сертифицирован CE

Таблицы нагрузки

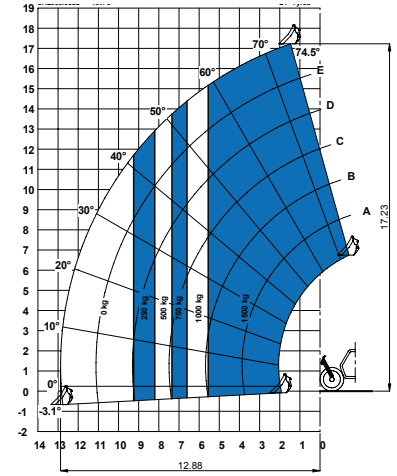
На колесах с вилами



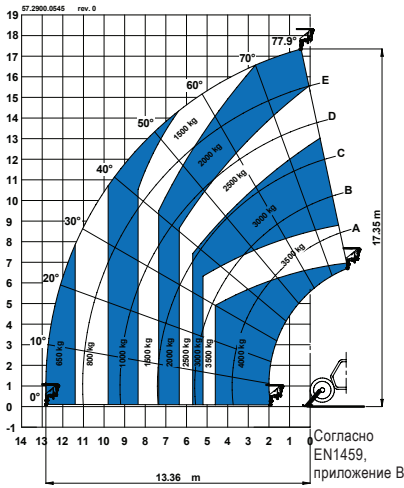
На выносных опорах с вилами



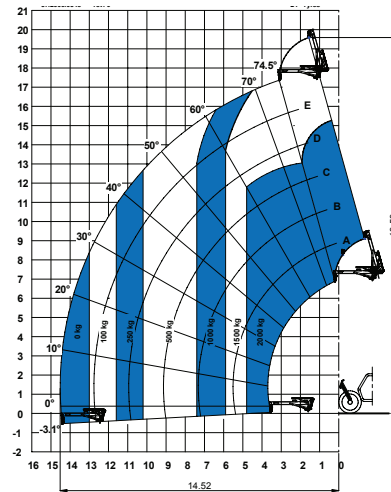
На колесах с лопатой 800 л



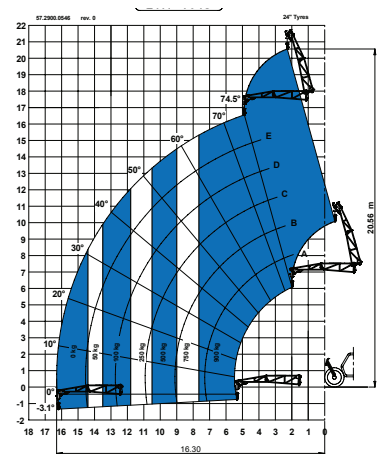
На выносных опорах с фиксированным крюком 5 т на пластине



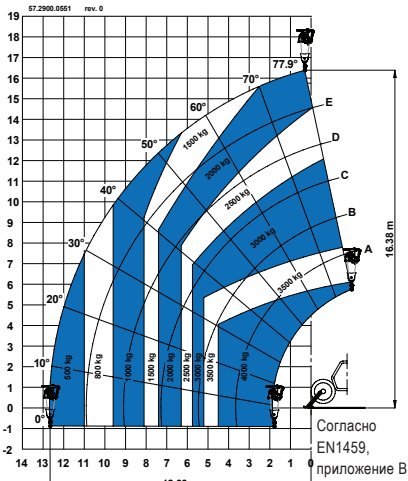
На выносных опорах с 2-метровым гуськом (механическим)



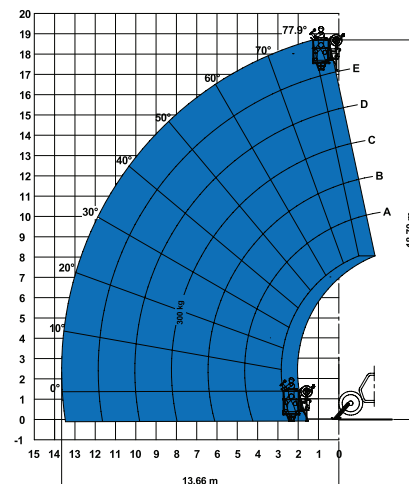
На выносных опорах с 4-метровым гуськом (механическим/гидравлическим)



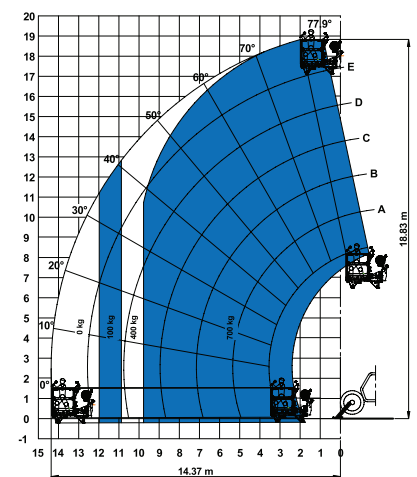
На выносных опорах с гидравлической лебедкой 4 т



На выносных опорах с рабочей платформой 2P-300F



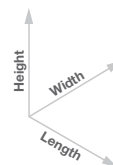
На выносных опорах с рабочей платформой 3P-700REM 4400



Опции навесного оборудования

Вилы							
Номер детали	Описание	Полезная нагрузка	Ширина	Длина	Высота	Вес	
 55.0750.0115	Плавающие вилы	4000 кг	1375 мм	1625 мм	1125 мм	365 кг	
 55.0750.0114	Набор пластин и вилок каретки FEM 3	4000 кг	1390 мм	1505 мм	1130 мм	380 кг	
 59.0601.5024	Гидравлическая каретка вилок FEM 3 с боковым сдвигом +/- 100 мм	4000 кг	1370 мм	1580 мм	1130 мм	520 кг	

Направления размеров



Ковши и лопаты							
Номер детали	Описание	Ширина	Длина	Высота	Вес	Макс. ск. потока гидравл. масла	
 59.0201.9021	Погрузочная лопата 800 л	2435 мм	1070 мм	940 мм	450 кг		
59.0401.2028	Ковш для бетона 500 л с ручн. приводом разгрузки	1110 мм	1110 мм	1320 мм	230 кг		
 59.0401.2029	Ковш для бетона 500 л с гидравл. приводом разгрузки	1110 мм	1110 мм	1320 мм	244 кг	60/220 л / мин / бар	
59.0401.2030	Ковш для бетона 800 л с ручн. приводом разгрузки	1110 мм	1110 мм	1520 мм	250 кг		
59.0401.2031	Ковш для бетона 800 л с гидравл. приводом разгрузки	1110 мм	1110 мм	1520 мм	264 кг	60/220 л / мин / бар	
 59.0401.2016	Ковш бетоносмесительный 500 л, полностью гидравл. управление	990 мм	1650 мм	880 мм	550 кг	60/220 л / мин / бар	
 59.0401.2032	Корзина для кирпича	800 мм	1110 мм	1150 мм	120 кг		

Манипуляторы и подъемные устройства							
Номер детали	Описание	Полезная нагрузка	Ширина	Длина	Высота*	Вес	
 59.0700.9013	Фиксированный крюк 5 т на пластине	4000 кг	1335 мм	830 мм	1070/1110 мм	160 кг	
 59.0802.3027	Механическая стрела 2 м / 2000 кг	2000 кг	1335 мм	2290 мм	800/1080 мм	255 кг	
 59.0802.3028	Механическая стрела 4 м / 900 кг	900 кг	1190 мм	4450 мм	980/1220 мм	245 кг	
 59.0802.3029	Гидравл. стрела 4 м/900 кг	900 кг	1190 мм	4485 мм	1610/1220 мм	320 кг	
 59.0901.9015	Гидравлическая лебедка 4 т	4000 кг	1335 мм	830 мм	1840/1260 мм	380 кг	

Рабочие платформы							
Номер детали	Описание	Полезная нагрузка	Ширина**	Длина	Высота	Вес	
 59.1111.6014	Поворотная +/-90° с удлинительной площадкой, макс. 3 человека	700 кг	2520 мм до 4610 мм	2110 мм	1850 мм	920 кг	
 59.1111.6013	Фиксированная без удлинительной площадки макс. 2 человека	300 кг	2300 мм	1490 мм	1710 мм	400 кг	

* Ноги сложены вверх / вниз
** Сложена/выдвинута

Отличительные особенности

Стандартные характеристики

Размеры

- Максимальная грузоподъемность 4000 кг
- Максимальная высота подъема 17,61 м
- Максимальный вылет вперед 13,36 м

Производительность

- 4 x 4
- Руление 4-мя колесами
- 3 режима рулевого управления:
 - Руление передними колесами
 - "Крабовый ход"
 - Поворот задних и передних колес в противоположных направлениях
- Усилитель рулевого управления
- Передние выносные опоры
- Гидростатическая трансмиссия с насосом переменного объема
- Многофункциональный электропропорциональный джойстик 4x1
- дифференциал ограниченного проскальзывания на передней оси
- Пластина крепления навесных приспособлений - механическая муфта
- Двухсекционная дверь (верх - стекло /низ - сталь)
- Индикаторы угла и длины на стреле соответствуют таблицам нагрузки
- Регулируемое сиденье на подвеске с переключателем обнаружения присутствия оператора на сиденье
- Реле отключения аккумулятора
- Регулируемое рулевое колесо
- Стеклоочистители на лобовом и заднем стекле
- Регулировка угла положения шасси на передней оси +/- 6°

Стандартные характеристики

- Солнцезащитный козырек
- Защитная сетка крыши
- Два боковых зеркала и сферическое зеркало заднего вида
- Передние и задние фонари
- Боковое расположение двигателя для легкого доступа к компонентам
- Погруженные в масло многодисковые тормоза на обеих осях
- Запираемый топливный бак
- буксировочный крюк 6 т
- Страховочный трос
- Система регулировки углов установки задних колёс
- Переключатель режимов дорога / рабочая площадка
- Система контроля устойчивости и нагрузки:
 - Индикатор момента нагрузки со светодиодами
 - Звуковая сигнализация
 - Автоматическая блокировка выдвижения и опускания стрелы
 - Автоматическая блокировка выдвижения и опускания опор
 - Автоматическая блокировка задней оси

Силовая установка

- Дизель Perkins с турбонаддувом и воздушным охладителем 75 кВт, соотв. этапу IIIB
- Дизель Perkins с турбонаддувом 75 кВт, соотв. этапу IIIA

Шины

- 405/70-24" PR14. колесный диск с 8 отверстиями



(1) Только для Великобритании

Опции и аксессуары

Производительность

- Кондиционер
- Гидравлическая линия на стреле
- Гидравлическая быстродействующая муфта для крепления приспособлений
- Шарнирно-сочлененный держатель GM-1 для приспособлений Manitou
- Регулируемый прожектор на стреле/кабине
- Защитная сетка ветрового стекла
- Стеклоочиститель на крыше кабины
- Биоразлагаемое гидравлическое масло
- Гидравлический домкрат на 10 т + торцовый ключ 24-мм
- Бетоносмесительный ковш - на заказ
- Рабочая платформа - на заказ
- Удобное сиденье/эргономический подлокотник
- Радио МРЗ
- Устройство разблокировки клавиатуры
- Система Track and Trace
- Зарядное устройство 12 В
- Сцепное устройство 6 тонн
- Световая и звуковая сигнализация при работе крана на кабине
- Электролиния на стреле

Шины и диски

- Заполненная пеной шина 405/70-24" PR14
- Запасное колесо 405/70-24" PR14
- Запасная заполненная пеной шина 405/70-24" PR14

Дополнительное навесное оборудование

- Плавающие вилы длиной 1200 мм, сечением 120x50 мм
- Плавающие вилы длиной 1200 мм, сечением 100x50 мм (1)
- Набор пластин и вилок каретки FEM 3
- Вилы FEM 3 с гидравлическим боковым сдвигом (+/- 100 мм)
- Погрузочная лопата 800 л
- Ковш для бетона 500/800 л (ручной или гидравлический привод разгрузки)
- Ковш бетоносмесительный 500 л, (полностью гидравл. управление)
- Корзина для кирпича
- Фиксированный крюк на пластине
- 2 м механический гусек, грузоподъемностью 2000 кг
- 4 м механический или гидравлический гусек, грузоподъемностью 900 кг
- Гидравлическая лебедка 4 т
- Фиксированная рабочая платформа
- Поворотная рабочая платформа с удлинительной площадкой

03/16, Деталь № B108036RU



Глобальная система производства и дистрибуции

Австралия · Бразилия · Страны Карибского бассейна · Центральная Америка · Китай · Франция · Германия · Италия · Япония · Корея · Мексика · Россия · Юго-восточная Азия · Испания · Швеция · Объединенные Арабские Эмираты · Великобритания · Соединенные Штаты Америки

Технические характеристики и цены могут измениться без предварительного уведомления и без каких-либо обязательств для производителя. Фотографии и (или) чертежи в настоящем документе служат только в качестве иллюстраций. Инструкции по правильной эксплуатации даются в соответствующих руководствах для операторов данного оборудования. Невыполнение указаний соответствующих руководств для оператора при эксплуатации оборудования или другие безответственные действия могут повлечь серьезные травмы или смерть. Единственной гарантией, действующей в отношении нашего оборудования, является стандартная гарантия в письменной форме, выданная на конкретный продукт и на конкретную продажу, и мы не даем никаких других гарантий ни в явной форме, ни подразумеваемых. Продукты и услуги, перечисленные в документе, могут быть торговыми марками, фирменными марками продавца или торговыми названиями, принадлежащими корпорации Terex и (или) ее дочерним предприятиям в США и других странах. Genie и Taking You Higher является торговой маркой Terex South Dakota, Inc. © 2017 Terex Corporation